

## Zutrittsterminal TMC2210

(Identifizierung über PIN-Eingabe)

sichern, verwalten, buchen

### Anwendungen

- Zugangskontrolle
- Zeiterfassung
- Zeitwirtschaft
- Türmanagement
- Parksysteme
- Aufzugssteuerung



XMP-TMC2210

### Funktionen

- Die Identifizierung erfolgt ausschließlich über die PIN-Code-Tastatur
- Anschluss von bis zu 8 PIN-Code-Lesern an die Türsteuereinheiten **XMP-K24<sup>plus</sup>** und **XMP-K32 (Lite)**
- Firmware Update über XMP-K32/K32L möglich
- Stromversorgung 12 - 24 V DC über Türsteuerung
- Adresse über Mikroschalter einstellbar
- Leichte Installation mittels Schraubklemme
- Sabotagekontakt
- Signalgeber: 3 LEDs, 1 x Summer
- Schlagfestes Gehäuse ( ABS )

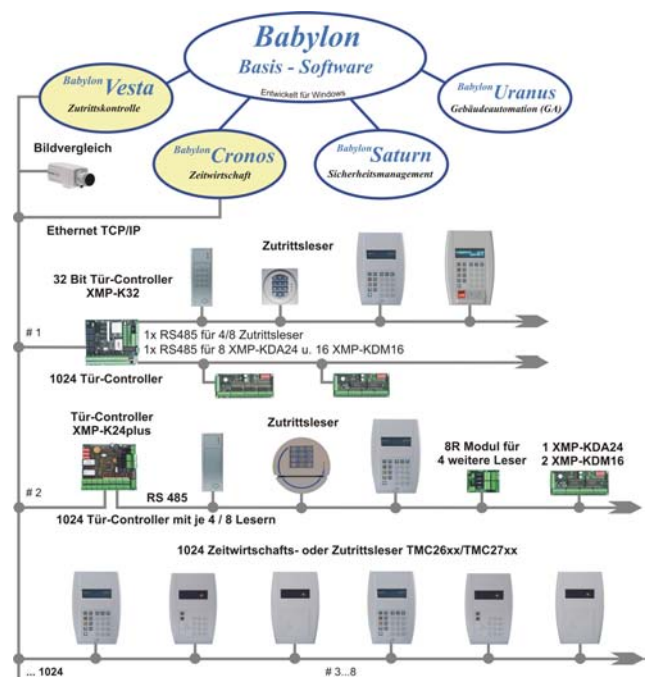
**Hinweis:** Die eingegebene PIN-Nr. entspricht dem Eintrag „Ausweis“ der Personalstammdaten.

### Technische Daten

<b>Gehäuse:</b>	Material ABS
<b>Farbe :</b>	silber
<b>Maße (BxHxT):</b>	50 x 136 x 25 mm
<b>Schutzart:</b>	IP 65
<b>Anschlussspannung:</b>	12-24 V ( AC / DC )
<b>Stromaufnahme:</b>	ca.120 mA bei 12V DC
<b>Umgebungsbedingungen:</b>	-20°C bis +70°C (Betrieb und Lagerung)
<b>Schnittstellen:</b>	RS 485 (2 Draht)
<b>Prozessor:</b>	M16C 16 Bit; 16 MHz; CMOS-Design
<b>Programmspeicher:</b>	RAM 20kB Flash-Memory 256kB
<b>Optional:</b>	Sonderlackierung

#### Wichtige Kundeninfo!

Defekte Platinen müssen fachgerecht entsorgt werden. Batterien und Akkus gehören auf den Sondermüll. Die Verpackung kann wieder verwendet oder entsorgt werden. Grünes Füllmaterial im Bioabfall entsorgen.



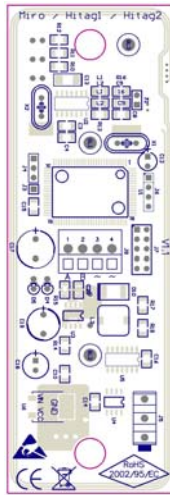
Schema der Anschlussmöglichkeiten für Kartenleser an BABYLON

### Legende

**XMP-K24<sup>plus</sup>:** Intelligente Türsteuereinheit mit RS485- und 10Mbit LAN Schnittstelle. Bis zu 8 Zutrittsterminals sind anschließbar. Das **XMP-K24<sup>plus</sup>** besitzt 8 digitale Ausgänge und 16 digitale Eingänge.

**XMP-K32:** Intelligente Türsteuereinheit mit RS485- und 10/100Mbit LAN Schnittstelle. 266MHz Prozessor mit Linux embedded Betriebssystem. **100.000** Zutrittsprofile, **500.000** Stammdaten (erweiterbar auf **2.000.000**), **500.000** Buchungen.

**Bestell-Nummer:**  
**XMP-TMC2210 mit PIN-Code Tastatur**



Rückseite des Lesers

4	Default OFF
5	Baudraten-Einstellung zum K24/K32 OFF = 9600 (empfohlen); ON = 19200
6	ON = UCI-Protokoll aktiviert
7	Reserviert
8	ON = Bootloader-Programm aktiviert

**Hinweise zur Parametrierung**

In der **K32- bzw. K24-Parametrierung** kann für den Leser das **UCI-Protokoll** mit der Spezifizierung **OMRON 5 Bit Format** (oder siehe Protokolle) eingestellt werden. Anstelle einer 6stelligen Ausweisnummer wird an gleicher Position die max. 6stellige PIN gesendet.

**→K32/K24-Parametrierung:**

(01, 02, 03, . . . . , 13, 14)

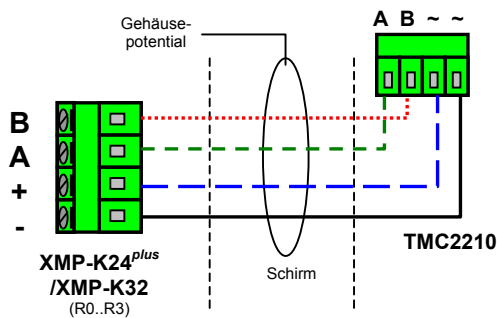
**→ Parametrierung Zugangskontrolle (online) bzw. Ausweisstruktur K24/K32 (offline)**

(08, 09, 10, 11, 12, 13, . . . ) von 6stellig bis  
( , , 10, 11, 12, 13, . . . ) min. 4stellig  
. . .

**Elektrischer Anschluss des XMP-TMC2210**

TMC2210 (J1)	XMP-K24/K32 (R1..R4)	Beschreibung
~	+ oder -	Stromversorgung
~	+ oder -	Stromversorgung
B	B	Leserschnittstelle
A	A	Leserschnittstelle

**Schema für den Anschluss des Lesers an die Türsteuereinheiten XMP-K24<sup>plus</sup> bzw. XMP-K32**



**Hinweise zur Verdrahtung:**

Die Versorgungsspannung kann zentral vom **XMP-K24<sup>plus</sup>/XMP-K32** geliefert werden (Empfehlung). Der Anschluss der Leser kann stern- oder busförmig erfolgen. (Sicherungswerte beachten!). Folgende Reichweiten sind zu beachten:

<b>Entfernung</b>	<b>Kabeltyp</b>
bis 200 m	2x2x0,8 (mit Abschirmgeflecht)



**Bedeutung der Mikroschalter SW1**

Schalter	Bedeutung
1-3	Zur binären Einstellung der Leseradressen 0...7 (z.B. nur Schalter 1 = ON – Leseradresse 1, oder nur Schalter 3 = ON – Leseradresse 4, oder 1, 2 und 3 = ON – Leseradresse 7)

**Bedeutung der LEDs**

- Gelb: Betriebsbereitschaft
- Rot: Nicht berechtigt
- Grün: Berechtig
- Rückseite D4: Kommunikation TXD
- Rückseite D5: Kommunikation RXD

**Protokolle - Variante**

**UCI - Omron 5 Bit Format** (wie Magnetstreifen)

(Hinweis: XMP-K24<sup>plus</sup> – Firmware: ab Version 3.8)

**SecuCrypt® - Blowfishverschlüsselung**

(Hinweis: nur für XMP-K32/K32lite verfügbar)

**Einbaumaße in mm**

