

Zutrittsterminal TMC2410

(Identifizierung über PIN-Eingabe)

Anwendungen

- Zugangskontrolle
- Zeiterfassung
- Zeitwirtschaft
- Türmanagement
- Parksysteme
- Aufzugssteuerung

sichern, verwalten, buchen



XMP-TMC2410

Funktionen

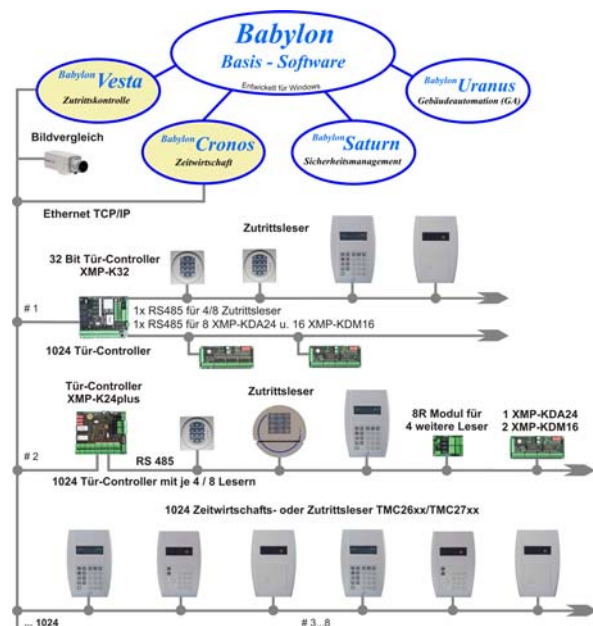
- Die Identifizierung erfolgt ausschließlich über die PIN-Code-Tastatur.
- Verschlüsselte Datenübertragung einstellbar
- Anschluss von bis zu 8 Kartenlesern an die Türsteuereinheiten **XMP-K24^{plus}** und **XMP-K32/K32L**
- Firmware Update über SecuCrypt®-Protokoll möglich
- Stromversorgung 12 - 24 V DC über Türsteuerung
- Adresse über Mikroschalter einstellbar
- Sabotagekontakt
- Normgehäuse zur Montage in Standard-Schalterdosen
- Wandmontage durch Aufputzrahmen möglich (Zubehör XMP-TMC-860)
- Leichte Installation mittels Phoenix-Stecker
- Signalgeber:
3 x LED's (rot, grün, gelb)
1 x Summer
- witterungsunempfindlich

Technische Daten

- **Gehäuse:** Material ABS
- **Farbe:** Ähnlich RAL9006/9007 silber
- **Maße (BxHxT):** 80 x 80 x 25 mm
- **Schutzart:** max. IP 54
- **Anschlussspannung:** 12-24 V (AC / DC)
- **Stromaufnahme:** ca.80 mA bei 12V DC
- **Umgebungsbedingungen:**
-20°C bis +70°C (Betrieb und Lagerung)
- **Schnittstellen:** RS 485 (2 Draht)
- **Prozessor:** M16C
16 Bit; 16 MHz; CMOS-Design
- **Programmspeicher:** RAM 20kB, Flash-Memory 256kB
- **Zubehör:** Aufputzrahmen XMP-TMC-860

Wichtige Kundeninfo!

Defekte Platinen müssen fachgerecht entsorgt werden. Batterien und Akkus gehören auf den Sondermüll. Die Verpackung kann wieder verwendet oder entsorgt werden. Grünes Füllmaterial im Bioabfall entsorgen.



Schema der Anschlussmöglichkeiten für Kartenleser an BABYLON

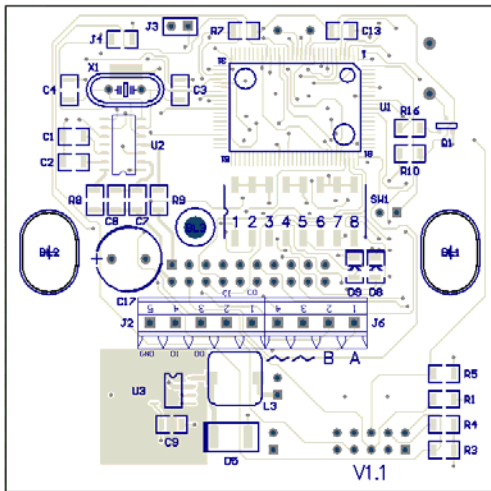
Legende

XMP-K32(lite)/K24^{plus}: Intelligente Türsteuereinheit mit RS485-Schnittstelle. Bis zu 8 Zutrittsterminals sind anschließbar. Das XMP-K32(lite)/K24^{plus} besitzt 8 digitale Ausgänge und 16 digitale Eingänge.

Zur Steuerung von:

- Schranken
- Türen
- Schleusen
- Tableau-Anzeigen
- Drehkreuzen
- Ampeln
- Meldern

Bestell-Nummer:
XMP-TMC2410

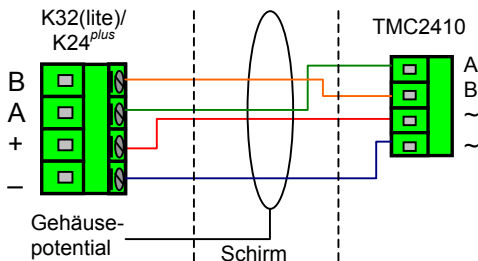


Rückseite des Lesers

Elektrischer Anschluss des XMP-TMC2410

| TMC2410 | K32/ K32lite | K24 ^{plus} | Beschreibung |
|---------|-----------------|---------------------|--------------------|
| ~ | + oder - | + oder - | Stromversorgung |
| ~ | + oder - | + oder - | Stromversorgung |
| B | B | B | Leserschnittstelle |
| A | A | A | Leserschnittstelle |

Schema für den Anschluss des Lesers an die Türsteuereinheiten XMP-K24^{plus} bzw. XMP-K32



Hinweise zur Verdrahtung:

Die Versorgungsspannung kann zentral von der Türsteuereinheit geliefert werden (Empfehlung). Dabei sind folgende Entfernungen zu beachten:

| Entfernung | Kabeltyp |
|------------|--------------------------------|
| bis 200 m | 2x2x0,8 (mit Abschirmgeflecht) |

Bedeutung des Microschalters SW1

Die Leseradresse wird am Mikroschalter wie folgt eingestellt:

| Schalter | Bedeutung |
|----------|---|
| 1-3 | Zur binären Einstellung der Leseradressen 0...7 (z.B. nur Schalter 1 = ON – Leseradresse 1, oder nur Schalter 3 = ON – Leseradresse 4, oder 1, 2 und 3 = ON – Leseradresse 7) |
| 4 | Default OFF |
| 5 | Baudraten-Einstellung zum K24/K32 OFF = 9600 (empfohlen); ON = 19200 |
| 6 | ON = UCI-Protokoll aktiviert |
| 7 | Reserviert |
| 8 | ON = Bootloader-Programm aktiviert |

Hinweise zur Parametrierung

In der **K32- bzw. K24-Parametrierung** muss für den Leser das **UCI-Protokoll** mit der Spezifizierung **OMRON Magnetstreifen 5 bit** eingestellt werden. Anstelle einer 6stelligen Ausweisnummer wird an gleicher Position die max. 6stellige PIN gesendet. Die Information beginnt ab Position 09.

→K32/K24-Parametrierung:

(01, 02, 03, ..., 13, 14)

→ Parametrierung Zugangskontrolle (online) bzw. Ausweisstruktur K24/K32 (offline)

(09, 10, 11, 12, 13, 14, ...) 6stellig oder
(, 09, 10, 11, 12, 13, ...) 5stellig usw.

(, , , , , , 09, ...) 1 stellig

Bedeutung der LED's

- Gelb Betriebsbereitschaft
- Rot: Nicht berechtigt
- Grün: Berechtigt
- Rückseite D11: Kommunikation TXD
- Rückseite D12: Kommunikation RXD

Protokolle

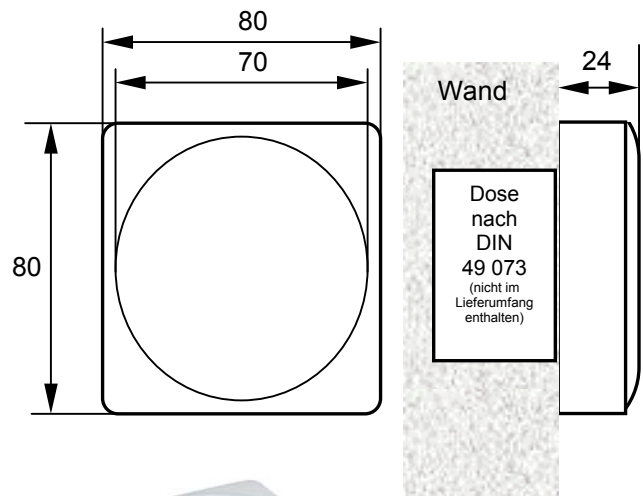
UCI - Omron 5 Bit Format (wie Magnetstreifen)

(Hinweis: XMP-K24^{plus} – Firmware: ab Version 3.8)

SecuCrypt® - Blowfishverschlüsselung

(Hinweis: nur für XMP-K32/K32lite verfügbar)

Einbaumaße in mm



Leser mit stabilem Aufputzrahmen **XMP-TMC-860**
Maße des Rahmens: 86,0 x 86,0 x 23,3mm

