

Zutrittsterminal HITAG®

sichern, verwalten, buchen

Anwendungen

- Zugangskontrolle
- Zeiterfassung
- Zeitwirtschaft
- Türmanagement
- Parksysteme
- Aufzugssteuerung



XMP-TMC2430-Bx

Funktionen

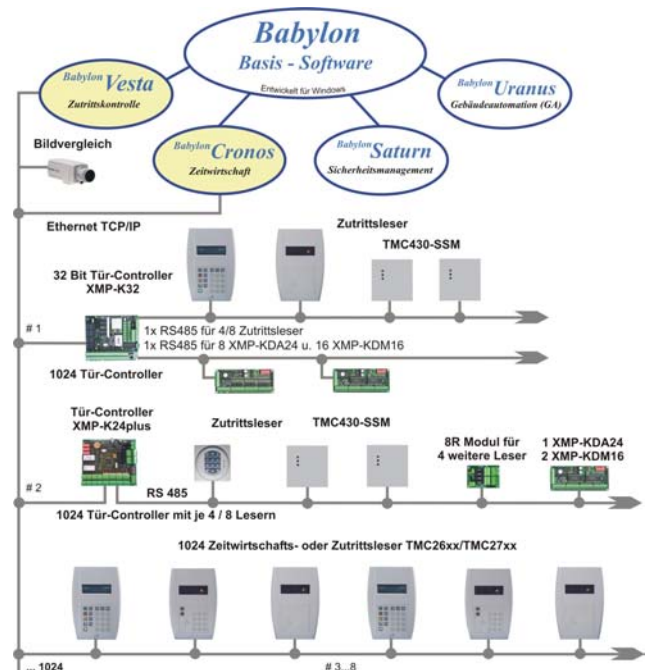
- Berührungsloses Leseverfahren (MIRO / HITAG-1® / HITAG-2® read only)
- Leseentfernung: 3 bis 5 cm
- Anschluss von bis zu 8 Kartenlesern an die Türsteuereinheiten **XMP-K24^{plus}** über UCI Protokoll, oder **K32/K32Lite** (UCI/SecuCrypt Protokoll)
- Firmware-Update vom Leitrechner über XMP-K32/K32L möglich
- Stromversorgung 12 - 24 V DC über Türsteuerung
- Adresse über Mikroschalter einstellbar
- Sabotagekontakt
- Signalgeber: 1 x Summer
- Die Leseeinheit ist in das Behnke-Modul integriert
- Möglichkeit des Einbaus in Behnke Sprechanlagen
- In Original-Behnke Farben erhältlich
- Witterungsunempfindlich

Technische Daten

Gehäuse:	Polycarbonat (UV-beständig) Serie 20 - Industriestandard
Farbe :	Standard Behnke-Farben
Maße (BxHxT):	90 x 90 x 32 mm
Schutzart:	nach Einbau IP 54
Anschlussspannung:	12-24 V (AC / DC)
Stromaufnahme:	ca.111mA bei 12V DC
Umgebungsbedingungen:	-20°C bis +70°C (Betrieb und Lagerung)
Schnittstellen:	RS 485 (2 Draht)
Prozessor:	M16C 16bit;16MHZ;CMOS Design 8 Bit; 11 MHz; CMOS-Design
Programmspeicher:	RAM 20kB, Flash Memory 256kB

Wichtige Kundeninfo!

Defekte Platinen müssen fachgerecht entsorgt werden. Batterien und Akkus gehören auf den Sondermüll. Die Verpackung kann wieder verwendet oder entsorgt werden. Grünes Füllmaterial im Bioabfall entsorgen.



Schema der Anschlussmöglichkeiten für Kartenleser an BABYLON

Legende

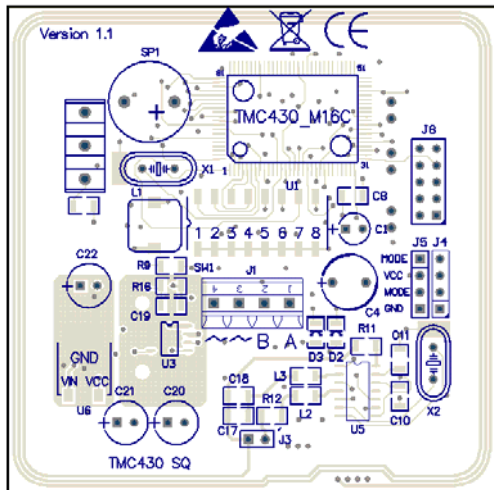
XMP-K24^{plus}: Intelligente Türsteuereinheit mit RS485- und 10Mbit LAN Schnittstelle. Bis zu 8 Zutrittsterminals sind anschließbar. Das **XMP-K24^{plus}** besitzt 8 digitale Ausgänge und 16 digitale Eingänge.

XMP-K32: Intelligente Türsteuereinheit mit RS485- und 10/100Mbit LAN Schnittstelle. 266MHz Prozessor mit Linux embedded Betriebssystem. **100.000** Zutrittsprofile, **500.000** Stammdaten (erweiterbar auf **2.000.000**), **500.000** Buchungen.

Bestell-Nummer:

XMP-TMC2430-BA (Aluminium)

XMP-TMC2430-BV (V2A-Design)

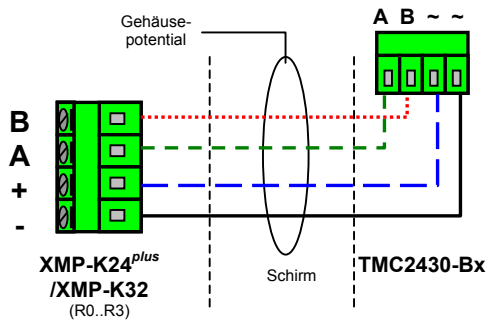


Rückseite des Lesers

Elektrischer Anschluss

TMC2430-Bx	XMP-K24/K32 (R1..R4)	Beschreibung
~	+ oder -	Stromversorgung
~	+ oder -	Stromversorgung
A	A	Leserschnittstelle
B	B	Leserschnittstelle

Schema für den Anschluss des Lesers an die Türsteuereinheiten XMP-K24^{plus} bzw. XMP-K32



Hinweise zur Verdrahtung:

Die Versorgungsspannung kann zentral vom **XMP-K24^{plus}/XMP-K32** geliefert werden (Empfehlung). Der Anschluss der Leser kann stern- oder busförmig erfolgen. (Sicherungswerte beachten!). Folgende Reichweiten sind zu beachten:

Entfernung	Kabeltyp
bis 200 m	2x2x0,8 (mit Abschirmgeflecht)

Bedeutung der Mikroschalter SW1

Schalter	Bedeutung
1-3	Zur binären Einstellung der Leseradressen 0...7 (z.B. nur Schalter 1 = ON – Leseradresse 1, oder nur Schalter 3 = ON – Leseradresse 4, oder 1, 2 und 3 = ON – Leseradresse 7)
4	Default OFF
5	Baudraten-Einstellung zum K24/K32 OFF = 9600 (empfohlen); ON = 19200
6	ON = UCI-Protokoll aktiviert
7	Reserviert
8	ON = Bootloader-Programm aktiviert

Hinweis zu den Leseverfahren

Der TMC2430/2440 liest die **Seriennummer** von Miro-, Hitag-1 und Hitag-2 Ausweiskarten. Der Leser übermittelt eine 14-stellige Ausweisinformation, wobei die 14. Stelle den gelesenen Kartentyp repräsentiert: 0 = Miro, 1 = Hitag-1, 2 = Hitag-2.

Gegebenenfalls muss dies bei Auswertung einer 14-stelligen Ausweisinformation durch Ausblenden der Stelle 14 berücksichtigt werden, z.B. wenn unterschiedliche Lesertypen zum Einsatz kommen.

Hinweise zur Lesedistanz

Die Lesedistanz beträgt je nach Umgebung und Datenträgerausführung zwischen 70-100 mm. Metallteile im Abstand von 120 mm zum Leser können diesen Abstand reduzieren.

Empfohlene Kartentypen: ISO Standard

Bedeutung der LED

Rückseite D11: Kommunikation TXD

Rückseite D12: Kommunikation RXD

Protokolle

UCI - Omron 5 Bit Format (wie Magnetstreifen)

(Hinweis: XMP-K24^{plus} – Firmware: ab Version 3.8)

SecuCrypt® - Blowfish-Verschlüsselung

(Hinweis: nur für XMP-K32/K32lite verfügbar)

Einbaumaße in mm

