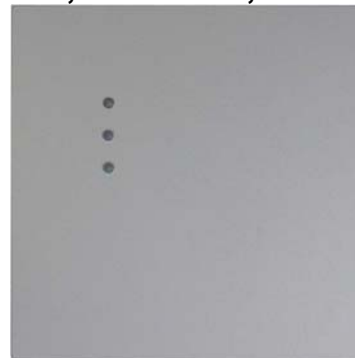


## Zutrittsterminal MIFARE

### Anwendungen

- Zugangskontrolle
- Zeiterfassung
- Zeitwirtschaft
- Türmanagement
- Parksysteme
- Aufzugssteuerung

## sichern, verwalten, buchen



XMP-TMC2450-Sx

### Funktionen

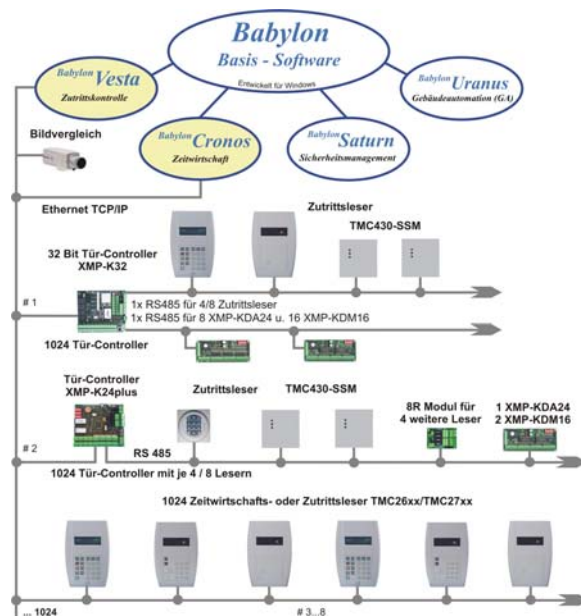
- Berührungsloses Leseverfahren (ISO 14443A)
- Leseentfernung bis 6 cm
- Leseverfahren : Seriennummer und Sektor-Block
- Anschluss von bis zu 8 Kartenlesern an die Türsteuereinheiten **XMP-K24<sup>plus</sup>** (UCI Protokoll), oder **K32/K32Lite** (UCI/SecuCrypt® Protokoll)
- Firmware-Update vom Leitrechner über XMP-K32/K32L möglich
- Stromversorgung 12 - 24 V DC über Türsteuerung
- Adresse über Mikroschalter einstellbar
- Sabotagekontakt
- Signalgeber: 3 x LED, 1 x Summer
- Die Leseeinheit ist in das Siedle-Blindmodul BM-611 integriert
- Möglichkeit des Einbaus in Siedle Sprechanlagen
- In Original-Siedle Farben erhältlich
- Witterungsunempfindlich (Elektronik vergossen)

### Technische Daten

<b>Gehäuse:</b>	Polycarbonat (UV-beständig)
<b>Farbe :</b>	Standard Siedle-Farben
<b>Maße (BxHxT):</b>	99 x 99 x 22 mm
<b>Schutzart:</b>	nach Einbau IP 54
<b>Anschlussspannung:</b>	12-24 V (AC / DC)
<b>Stromaufnahme:</b>	ca.111mA bei 12V DC
<b>Umgebungsbedingungen:</b>	-20°C bis +70°C (Betrieb und Lagerung)
<b>Schnittstellen:</b>	RS 485 (2 Draht)
<b>Prozessor:</b>	M16C 16 Bit; 16 MHz; CMOS-Design
<b>Programmspeicher:</b>	RAM 20kB, Flash Memory 256kB

#### Wichtige Kundeninfo!

Defekte Platinen müssen fachgerecht entsorgt werden. Batterien und Akkus gehören auf den Sondermüll. Die Verpackung kann wieder verwendet oder entsorgt werden. Grünes Füllmaterial im Bioabfall entsorgen.



XMP-TMC2450-Sx

(bis zu 8 Leser sind an die Türsteuereinheiten **XMP-K24<sup>plus</sup>** / **XMP-K32** anschließbar)

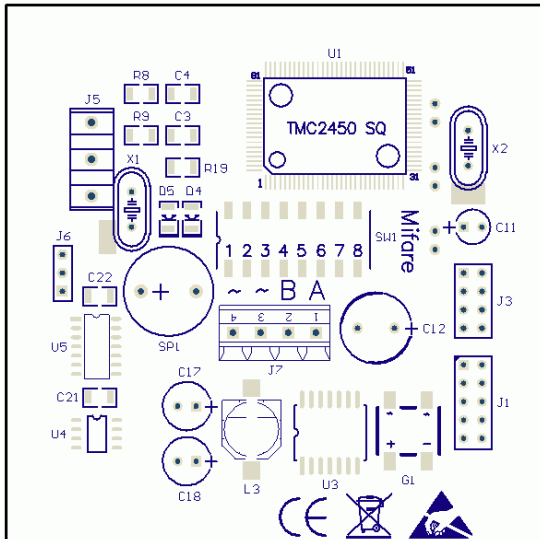
### Legende

**XMP-K24<sup>plus</sup>**: Intelligente Türsteuereinheit mit RS485- und 10Mbit LAN Schnittstelle. Bis zu 8 Zutritts terminals sind anschließbar. Das **XMP-K24<sup>plus</sup>** besitzt 8 digitale Ausgänge und 16 digitale Eingänge.

**XMP-K32**: Intelligente Türsteuereinheit mit RS485- und 10/100Mbit LAN Schnittstelle. 266MHz Prozessor mit Linux embedded Betriebssystem. **100.000** Zutrittsprofile, **500.000** Stammdaten (erweiterbar auf **2.000.000**), **500.000** Buchungen. Bis zu 8 Zutritts terminals sind anschließbar.

### Bestell-Nummer:

- XMP-TMC2450-SM** (Silber-metallic)
- XMP-TMC2450-SW** (Weiß)
- XMP-TMC2450-ST** (Titan)
- XMP-TMC2450-SB** (Braun)

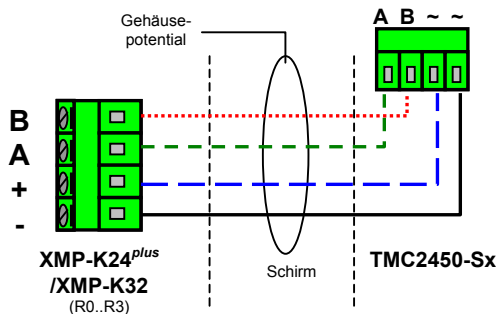


Rückseite des Lesers

**Elektrischer Anschluss des XMP-TMC2450-Sx**

TMC2450-Sx	XMP-K24/K32 (R1..R4)	Beschreibung
~	+ oder -	Stromversorgung
~	+ oder -	Stromversorgung
A	A	Leserschnittstelle
B	B	Leserschnittstelle

**Schema für den Anschluss des Lesers an die Türsteuereinheiten XMP-K24<sup>plus</sup> bzw. XMP-K32**



**Hinweise zur Verdrahtung:**

Die Versorgungsspannung kann zentral vom **XMP-K24<sup>plus</sup> / XMP-K32** geliefert werden (Empfehlung). Der Anschluss der Leser kann stern- oder busförmig erfolgen. (Sicherungswerte beachten!). Folgende Reichweiten sind zu beachten:

<b>Entfernung</b>	<b>Kabeltyp</b>
bis 200 m	2x2x0,8 (mit Abschirmgeflecht)

**Bedeutung der Mikroschalter SW1**

Schalter	Bedeutung
1-3	Zur binären Einstellung der Leseradressen 0...7 (z.B. nur Schalter 1 = ON – Leseradresse 1, oder nur Schalter 3 = ON – Leseradresse 4, oder 1, 2 und 3 = ON – Leseradresse 7)
4	Default OFF
5	Baudraten-Einstellung zum K24/K32 OFF = 9600 (empfohlen); ON = 19200
6	ON = UCI-Protokoll aktiviert
7	Reserviert
8	ON = Bootloader-Programm aktiviert

**Hinweis zu den Leseverfahren**

Der TMC2450/2460 liest die **Seriennummer oder Sektor-Block-Information** von MIFARE-Ausweiskarten.

Die Seriennummer des Ausweises (UID) wird dezimal in 14 Stellen übertragen.

Die Block-Inhalte können sowohl 16-stellig (Ascii-Format) oder 32-stellig (halb-byte-weise) übermittelt werden. Es besteht die Möglichkeit des Downloads von bis zu fünf unterschiedlichen Keys in den Leser. Der Leser unterstützt MAD1 (mifare application directory).

**Hinweise zur Lesedistanz**

Die Lesedistanz beträgt je nach Umgebung und Datenträgerausführung zwischen 70-100 mm. Metallteile im Abstand von 120 mm zum Leser können diesen Abstand reduzieren.

Empfohlene Kartentypen: ISO Standard

**Bedeutung der LED**

- Gelb: Betriebsbereitschaft
- Rot: Nicht berechtigt
- Grün: Berechtig
- Rückseite D11: Kommunikation TXD
- Rückseite D12: Kommunikation RXD

**Protokolle**

**UCI** - Omron 5 Bit Format (wie Magnetstreifen)

(Hinweis: XMP-K24<sup>plus</sup> – Firmware: ab Version 3.8)

**SecuCrypt®** - 256 Bit Blowfish-Verschlüsselung

(Hinweis: nur für XMP-K32/K32lite/K12 verfügbar)

**Einbaumaße in mm**

