

# Terminal XMP-TMC2801-FP

sichern, verwalten, buchen

## Verwendung

Die Terminals der Serie TMC2801 überzeugen durch ihre Bedienerfreundlichkeit. Das formschöne, kleine und ergonomisch gestaltete Gehäusedesign fügt sich hervorragend in jede Art von Gebäude-Architektur ein.

Die TMC2801 Terminals sind für den Anschluss an die Türcontroller XMP-K32lite und XMP-K32 vorgesehen.

Die Verbindung zum Türcontroller erfolgt über vier Adern. Eine Doppelader für Spannungsversorgung, die andere ist Datenleitung.



XMP-TMC2801-FP

## Funktionen

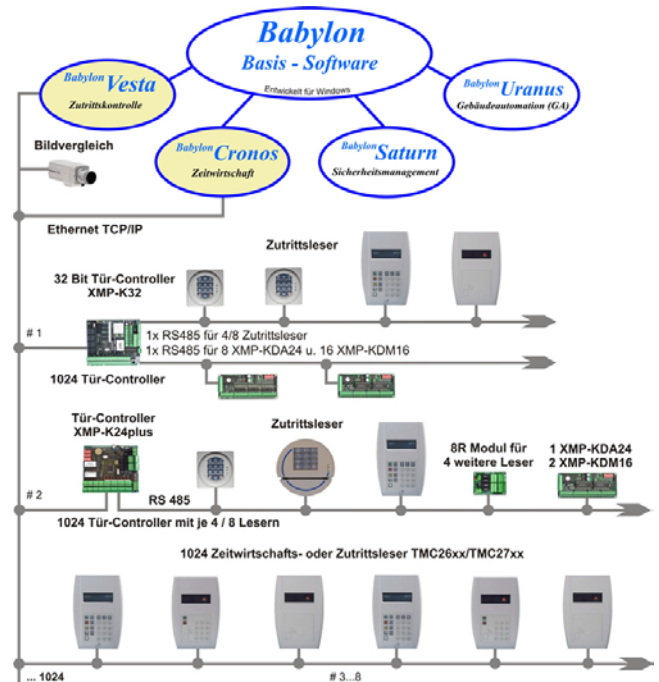
- Anzeigesignale :  
 Betriebsanzeige      Gelbe LED  
 Berechtig                Grüne LED  
 Nicht berechtigt        Rote LED
- Berührungslose Leseverfahren (Mifare, Legic, Hitag)
- Optischer Fingerprint-Sensor

## Technische Daten

<b>Fingerprint-sensor:</b>	Optischer Fingerprintsensor
<b>Leseradresse:</b>	Einstellbar über Microschalter
<b>Sabotageschalter</b>	Interner Sabotageschalter (reader stops working at sabotage)
<b>Spannungsversorgung:</b>	11-24 V (AC / DC) 5,5-8 VA
<b>Schnittstellen:</b>	2x RS 485 (2 Draht) 9600-19200 Baud asynchron (1x Türcontroller, 1x Lesekopf)
<b>Prozessor:</b>	M16C 16 Bit; 16 MHz; CMOS-Design
<b>Speicher:</b>	32kB Flash Memory
<b>Gehäuse:</b>	Material ABS (schlagfest)
<b>Farbe :</b>	Silver
<b>Abmessungen (LxBxH):</b>	195 x 130 x 80 mm
<b>Gewicht:</b>	ca. 0,54 kg
<b>Umgebungsbedingungen:</b>	-20°C to +70°C (Betrieb und Lagerung) int. Heizung möglich

## Fingerprint-Daten

- **Sensor:** Optisch
- **Abtastbereich:** 16 mm x 19 mm
- **Bildgröße:** 272x320 (pixel)
- **Auflösung:** 500 dpi
- **Speicherbedarf pro Template:** < 384 Byte



Schema der Anschlussmöglichkeiten für Kartenleser an BABYLON

## Legende

**Türcontroller K24Plus, K32Lite, K32:**  
 Türcontroller mit RS485-Schnittstelle. Pro XMP-K32-000 und XMP-K32-050 können 8 Zutritts- oder Zeiterfassungsterminals angeschlossen werden.

## Bestellnummer:

**XMP-TMC2801-FP-HIT/MIF/LEG**  
 Zutrittskontrollterminal ohne Tastatur, LED-Anzeige, Fingerprintsensor und Lesekopf

## Highlights:

- **Statusanzeige** für den Zustand des Türöffnerrelais und der Kommunikation über LED. (K32/K32Lite)
- **Endwiderstand** für störungsarme Datenübertragung direkt im Leser integriert und somit individuell konfigurierbar.
- **Leseradresse** einstellbar über Mikroschalter (auch während des Betriebes)
- **Firmware update** über Host. (mit SecuCrypt® Protokoll)
- **Integrierter Sabotageschalter** bestimmte Funktionen gesperrt nach Sabotagealarm.
- **Protokollverschlüsselung** einstellbar über Mikroschalter. (BPA/9 plus / SecuCrypt® 192 blowfish-verschlüsselt)
- **Unterstützt ASCII Ausweisnummern**
- **Schlagfestes Gehäuse**
- **Sensorkalibrierung** für Innen- und Außeneinsatz
- **Access on card AOC**
- **Fingerprint on card FOC**
- **FAR: False Acceptance Rate:**  
< 0.0001%
- **FRR: False Rejection Rate:**  
< 0.1%

## Anwendungen

- Zugangskontrolle
- Zeiterfassung
- Zeitwirtschaft
- Türmanagement
- Parksysteme
- Aufzugssteuerung

## Die Fingerprintoption ist ebenfalls erhältlich für die Terminaltypen:

- XMP-TMC2802-FP-MIF/LEG/HIT
- XMP-TMC2803-FP

## Montagehinweise

Der XMP-TMC-2801 ist für Wandmontage an Innenwänden vorgesehen. Die Wand muss über ausreichende Festigkeit verfügen.

### Geeignete Wandarten sind:

- Betonwände
- Verputztes Mauerwerk
- Gipswände (Verwendung spezieller Befestigungssysteme)
- Der Anbringungsort sollte trocken, frei von Staub und, wenn möglich, ausreichend zugänglich sein.

## Verdrahtung mit dem Türcontroller

Für den Anschluss eines XMP-TMC2802 Lesers an die Türsteuereinheit, beachten Sie bitte das Installationshandbuch

### **Art. Nr. : IMXMP-K32lite/K32**

welches mit der Türsteuereinheit XMP-K32 oder XMP-K32lite mitgeliefert wird.

Signalleitungen und die Spannungsversorgung des Türöffners sollten keine Busleitungen kreuzen oder parallel zu diesen verlaufen.

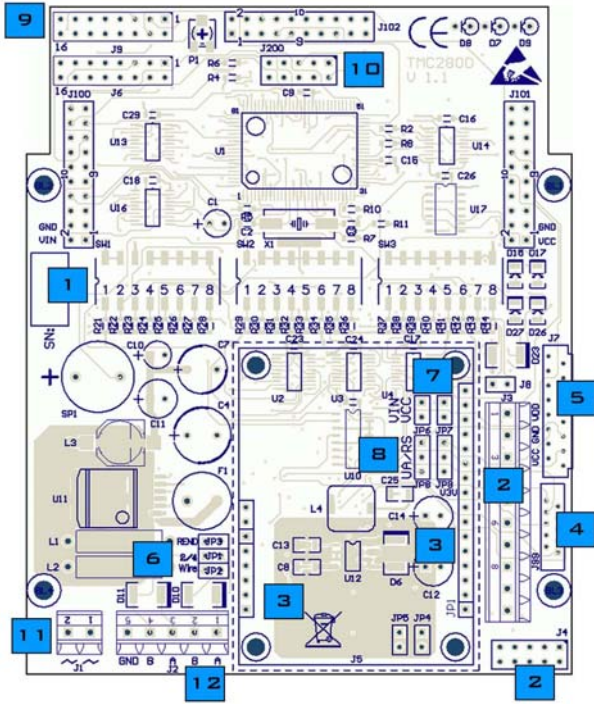
## Setzen der Leserparameter

Der Bediener kann das Verhalten des Lesers XMP-TMC2801 in vielfältiger Weise beeinflussen.

Siehe hierzu das Parametrierhandbuch

### **Art. Nr.: UMXMP-K32lite/K32**

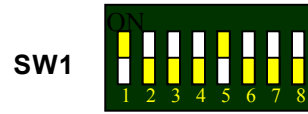
welches mit der Türsteuereinheit XMP-K32 oder XMP-K32lite mitgeliefert wird.



1. Dip-Schalter - Block SW1 bis SW3
2. Schnittstelle Lesekopf
3. Anschluss für Fingerprint Sensor
4. Anschluss Standard-Tastatur
5. Anschluss Sensor-Tastatur / Lesekopf
6. Jumperblock JP1 bis JP3  
 JP1 = Leserschnittstelle (offen = 4 Draht)  
 JP1 = Leserschnittstelle (geschl. = 2 Draht)  
 JP2 = Leserschnittstelle (offen = 4 Draht)  
 JP2 = Leserschnittstelle (geschl. = 2 Draht)  
 JP3 = Leserschnittstelle Endwiderstand
7. Stromversorgung 12-24V AC/DC Lesekopf
8. Schnittstelle für Lesekopf (2) UART / RS485
9. Anschluss für Fluoreszent Display
10. Schnittstelle für Firmware download
11. Stromversorgung 12-24V AC/DC
12. RS485 – Schnittstelle

### Dip-Schalterblöcke SW1 bis SW3

#### 1. Einstellen der Leseradresse



SW1 : Schalter 1 bis 3

Schalter	1	2	3
Adresse 0	off	off	off
Adresse 1	on	off	off
Adresse 7	on	on	on

Adressen einstellbar von 0 bis 7

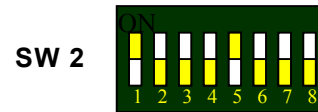
SW1 : Schalter 5  
 Protokolltyp:  
 ON = SecuCrypt, OFF = BPA/9 plus

SW1 : Schalter 6  
 ON = Sensortastatur

SW1 : Schalter 7  
 OFF = Deister-Lesekopf  
 ON = Barcodeleser

SW1 : Schalter 8  
 ON = Bootloader aktiviert

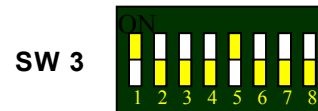
#### 2. Sonderfunktionen SW 2



SW2 : Schalter 1  
 Fingerprint On Card aktiviert

SW2 : Schalter 6  
 Einstellen der Baudrate zwischen Türsteuereinheit und Leser (RS485 Bus)  
 (9600 = off, 19200 = on).

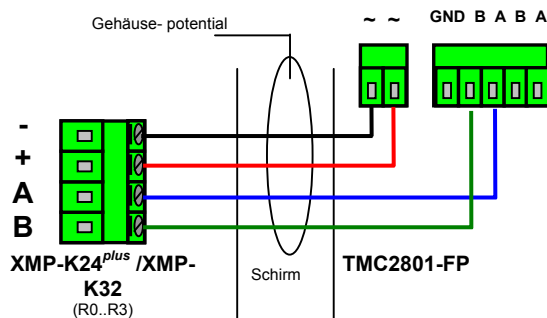
#### 3. Schalterblock SW 3



SW3 : Schalter 3 und 4  
 ON = Identifikation nur durch Fingerprint.  
 OFF = Verifikation (Fingerprint und Ausweis/Pin)

SW3 : Schalter 6  
 ON = 8 Bit Protokoll, wenn BPA9 plus.  
 OFF = 7 Bit Protokoll, wenn BPA9 plus.

### Schema für den Anschluss des Lesers an die Türsteuereinheiten XMP-K32Lite u. XMP-K32

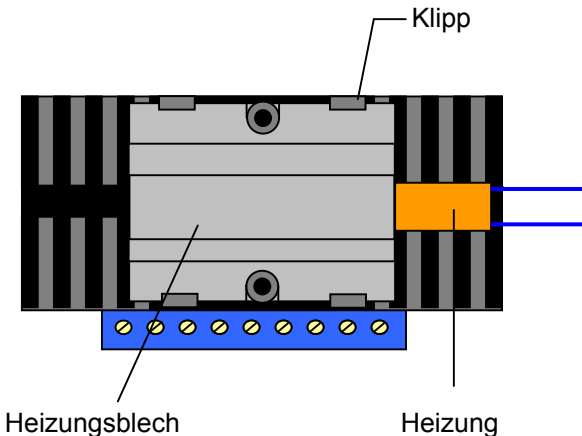


**Anschlussbeschreibung für die TMC2800- Heizung**

Für zusätzliche Heizungen werden folgende Teile benötigt:

- XMP-TMC2500-Netzteil-12V-BG (Best.-Nr.)
- XMP-TMC2500-HZ (Best.-Nr.)

Das Heizungsblech kann auf dem Netzteilgehäuse aufgeklippt werden (siehe Bild).

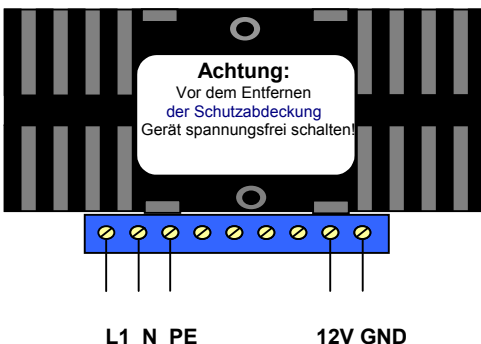


**1. Input:**

AC = 85 Volt – 264 Volt (50Hz)  
 DC = 110 Volt – 370 Volt (Polarität beliebig)

An den Anschlüssen plus und minus wird eine Ausgangsspannung von 12V/0,9A (Peak 1,08A, ca.12 Watt) ausgegeben.

Je nach Außentemperatur fließt ein Strom zwischen 300 mA (3,6 Watt) und 500 mA (6 Watt).



An den Anschlüssen L, N und PE wird die Netzspannung angeschlossen. Bitte nur von einer autorisierten Fachkraft durchführen lassen.

**2. Technische Daten**  
 TMC2500-NT-12V-BG

- 10,8 Watt
- 12 Volt
- 0,9 Ampere
- VDE - Zulassungen: UL1950, C-UL, EN60950, VDE0160 entsprechend DEN-AN und IEC60950

**3. Wirkungsbereich berührungsloser Leseköpfe**

Der Lesekopf befindet sich im gekennzeichneten Bereich unter der TMC2802-FP - Leserfront. In diesem Bereich werden im Feld befindliche Ausweiskarten mit maximaler Lesedistanz erfasst.



Dieses Symbol kennzeichnet den Buchungsbereich.

**Wichtige Kundeninfo!**

Defekte Platinen müssen fachgerecht entsorgt werden. Batterien und Akkus gehören auf den Sondermüll. Die Verpackung kann wieder verwendet oder entsorgt werden. Grünes Füllmaterial im Bioabfall entsorgen.

