

# PalmVein Terminal XMP-TMC2801-PV

## Verwendung

Die PalmVein Technologie ist bestens für den Einsatz in Hochsicherheitsbereichen geeignet. Die kontaktfreie, hygienische Arbeitsweise, zeichnet diese biometrische Lösung für den Einsatz in vielen Bereichen aus. Die biometrische Information befindet sich innerhalb des Körpers, und ist somit vor Mißbrauch und vor Manipulation bestens geschützt

## Vorteile

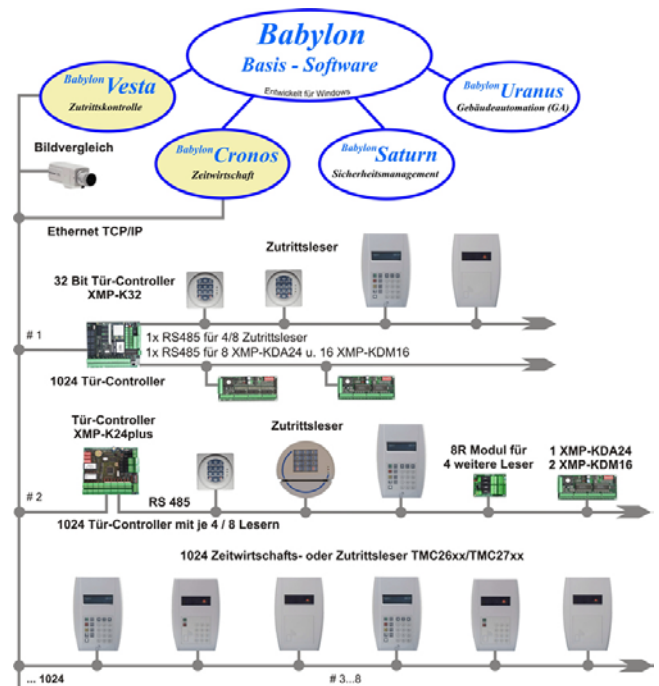
- Das Erfassen des Handflächenvenenmusters erfolgt ohne physischen Kontakt zum Sensor
- Die Position der Gefäße bleibt zeitlebens unverändert und ist bei jedem Menschen unterschiedlich
- Hautfarbe, Hautverunreinigungen, oberflächliche Hautverletzungen haben keinerlei Einfluß auf das Erfassen der Handflächenvenenmuster
- Die PalmVein Technologie ist gesundheitlich vollkommen unbedenklich
- Keine Änderung der Venenmusterposition während einer Lebenszeit
- Extrem hohe Genauigkeit und Sicherheit
- Hohe Akzeptanz

## Technische Daten

<b>PalmVein Sensor:</b>	<b>FAR: False Acceptance Rate:</b> 0,00008 % <b>FRR: False Rejection Rate :</b> 0,01 %
<b>Templategröße:</b>	~ 0,8 KB
<b>Verifizierungszeit:</b>	~ 1,5 sec
<b>Leseverfahren: (wahlweise)</b>	<ul style="list-style-type: none"> <li>• Mifare, Mifare Desfire</li> <li>• Hitag1, Hitag2 , Miro</li> <li>• Legic</li> </ul>
<b>Anzeigesignale :</b>	Betrieb : Gelbe LED Berechtigt : Grüne LED Nicht berechtigt : Rote LED
<b>Schnittstellen:</b>	1x RS 485 2Draht (192bit blowfish Verschlüsselung) 1x USB2 (AES Verschlüsselung)
<b>Spannungsversorgung:</b>	11-24 V (AC / DC) 5,5-8 VA
<b>Sabotageschalter</b>	Interner Sabotageschalter
<b>Leseradresse:</b>	Einstellbar über Microschalter
<b>Prozessor:</b>	M16C 16 Bit; 16 MHz; CMOS-Design
<b>Speicher:</b>	32kB Flash Memory
<b>Gehäuse:</b>	Material ABS (schlagfest), IP 54
<b>Farbe :</b>	Silber
<b>Abmessungen (LxBxH):</b>	195 x 130 x 80 mm
<b>Gewicht:</b>	ca. 0,54 kg
<b>Umgebungsbedingungen:</b>	-20°C to +70°C (Betrieb und Lagerung) int. Heizung möglich



XMP-TMC2801-PV-MIF



Anschlussmöglichkeiten BABYLON

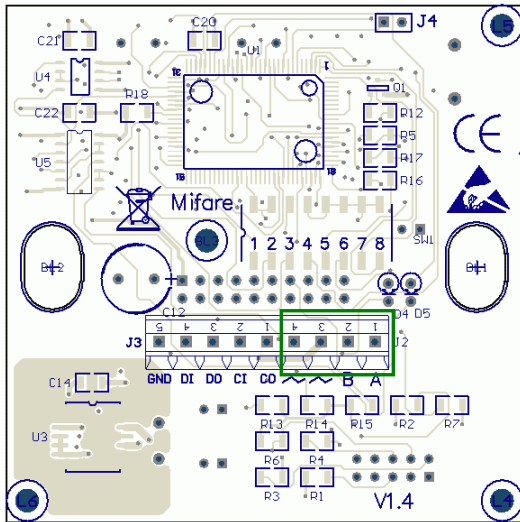
## Legende

### Türkontroller K32, K32lite:

32bit Türkontroller mit RS485-Schnittstelle. Je K32/K32lite Controller können bis zu 4 PalmVein Kartenleser angeschlossen werden.

### Bestellnummer:

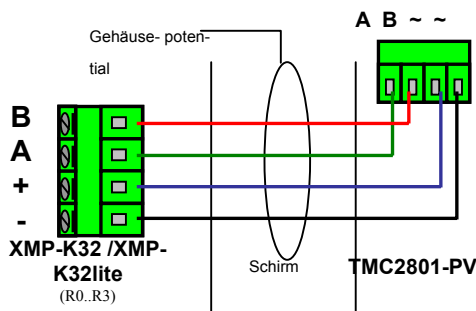
- XMP-TMC2801-PV-HIT (PalmVein , Hitag)
- XMP-TMC2801-PV-MIF (PalmVein , Mifare)
- XMP-TMC2801-PV-LEG (PalmVein , Legic)



Rückseite des Kartenlesers

**Elektrischer Anschluss des XMP-TMC2801-PV**

TMC2801-PV	XMP-K32/K32L	Beschreibung
~	+ oder -	Stromversorgung
~	+ oder -	Stromversorgung
B	B	Leserschnittstelle
A	A	Leserschnittstelle



**Hinweise zur Verdrahtung:**

Die Versorgungsspannung kann zentral vom **XMP-K32 / XMP-K32lite** geliefert werden (Empfehlung). Der Anschluss der Leser kann stern- oder busförmig erfolgen. (Sicherungswerte beachten!). Folgende Reichweiten sind zu beachten:

**Entfernung**    **Kabeltyp**  
 bis 200 m        2x2x0,8 (mit Abschirmgeflecht)

Signalleitungen und Spannungsversorgung des Türöffners sollten keine Busleitungen kreuzen oder parallel zu diesen verlaufen.

**Montagehinweise**

Der XMP-TMC-2801-PV ist für Wandmontage an Innenwänden vorgesehen. Die Wand muss über ausreichende Festigkeit verfügen.

**Geeignete Wandarten sind:**

- Betonwände
- Verputztes Mauerwerk
- Gipswände (Verwendung spezieller Befestigungssysteme)

Der Ort sollte trocken, frei von Staub und, wenn möglich, ausreichend zugänglich sein.

**Bedeutung der Mikroschalter SW1**

Schalter	Bedeutung
1-2	Zur binären Einstellung der Leseradressen 0...3 (z.B. nur Schalter 1 = ON – Leseradresse 1)
4	Default OFF
5	Baudraten-Einstellung zum K32/K32lite OFF = 9600 (empfohlen); ON = 19200
6	ON = UCI-Protokoll aktiviert
7	Reserviert
8	ON = Bootloader-Programm aktiviert

**Hinweise zur Lesedistanz (Lesekopf)**

Die Lesedistanz beträgt je nach Umgebung und Datenträgerausführung zwischen 70-100 mm. Metallteile im Abstand von 120 mm zum Leser können diesen Abstand reduzieren. Empfohlene Kartentypen: ISO Standard

**Hinweise zur Lesedistanz (PalmVein)**

Die optimale Lesedistanz zwischen Sensor und Handfläche liegt je nach Handgröße ca. 30-60 mm über der Sensorfläche.

**Protokolle**

**UCI** - Omron 5 Bit Format (wie Magnetstreifen)

(Hinweis: XMP-K24<sup>plus</sup> – Firmware: ab Version 3.8)

**SecuCrypt®** - Blowfish-Verschlüsselung

(Hinweis: nur für XMP-K32/K32lite verfügbar)

**Wirkungsbereich berührungsloser Leseköpfe**

Der Lesekopf befindet sich im gekennzeichneten Bereich unter der TMC2801-PV - Leserfront. In diesem Bereich werden im Feld befindliche Ausweiskarten mit maximaler Lesedistanz erfasst.



**Wichtige Kundeninfo!**

Defekte Platinen müssen fachgerecht entsorgt werden. Batterien und Akkus gehören auf den Sondermüll. Die Verpackung kann wieder verwendet oder entsorgt werden. Grünes Füllmaterial im Bioabfall entsorgen.

